

YENİ NESİL HAFİF

KOMPOZİT LENTO

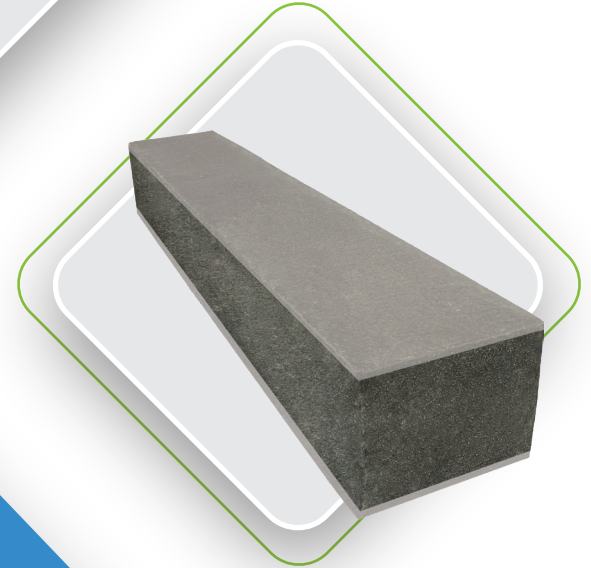
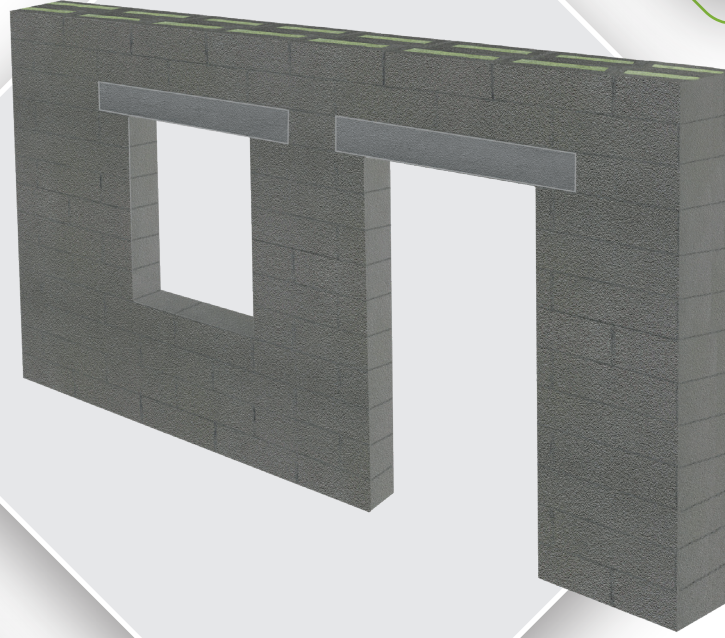
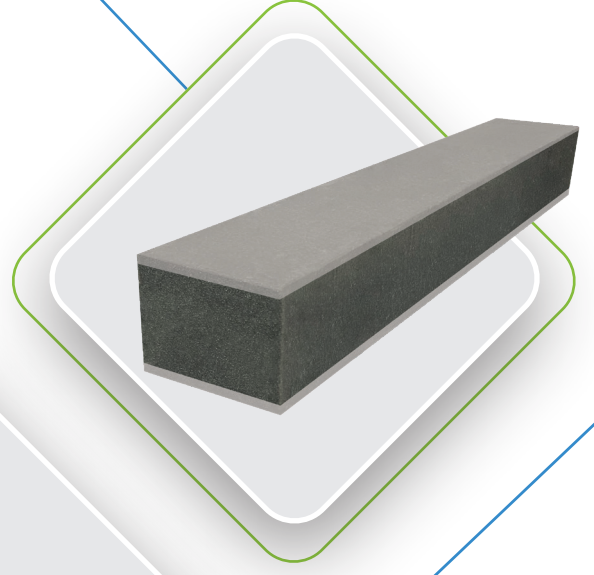


MEGA
Insulation Solutions

NEW GENERATION LIGHTWEIGHT

COMPOSITE LINTEL

 **MegaLentoSW[®]**



Hafif

Lightweight



Isı Yalıtımlı

Thermal Insulated



Yangın Dayanımlı (A1)

Fire Resistant (A1 class)



Yüksek Taşıma Kapasiteli

High Load Bearing Capacity



Çevre Dostu

Environment Friendly



Ergonomik

Ergonomic



Pratik Uygulanabilen

Practically Applicable



Kompozite

Composite

"Energize Your Life"

www.megainsulation.com.tr

Teknik Özellikler / Technical Specifications

GENİŞLİK (W) / WIDTH (W)	YÜKSEKLİK (h) / HEIGHT (h)	UZUNLUK (L) / LENGTH (L)	
85 mm	150 mm	800 mm	1.500 mm max.
100 mm	150 mm	800 mm	2.000 mm max.
135 mm / 150 mm / 200 mm	200 mm	800 mm	2.000 mm max.
	250 mm	2.100 mm	2.900 mm max.
	300 mm	3.000 mm	3.500 mm max.

Yük Taşıma Kapasitesi / Load Bearing Capacity	$\geq 3,76$ kN/m
Sehim / Deflexion	$\leq L/200$
Yangına Tepki / Reaction to Fire	A1
Kuru Birim Hacim Kütlesi / Dry Bulk Density	≤ 400 kg/m ³
Su Buharı Geçirgenliği μ / Water Vapor Permeability μ	5/10
Isıl İletkenlik (λ 10 kuru P=90%) Thermal Conductivity (λ 10 dry P=90%)	$\leq 0,037$ W/mK (Ara Dolgu Malzemesi) $\leq 0,037$ W/mK (Space Filler Material)

GEÇİLEN AÇIKLIK (L) / LINTEL CLEARANCE (L)	BİNİ B(ASMA) PAYLARI MİNİMUM / MINIMUM OVERLAP SHARES	
	Bina Deprem Yönetmeliği 2007 Earthquake Building Code 2007	Bina Deprem Yönetmeliği 2018 Earthquake Building Code 2018
80 cm - 159 cm arasındaki ölçülerde / For sizes between 80 cm - 159 cm	15 cm + 15 cm	20 cm + 20 cm
160 cm - 209 cm arasındaki ölçülerde / For sizes between 160 cm - 209 cm	20 cm + 20 cm	20 cm + 20 cm
210 cm - 259 cm arasındaki ölçülerde / For sizes between 210 cm - 259 cm	25 cm + 25 cm	35 cm + 35 cm
260 cm - 290 cm arasındaki ölçülerde / For sizes between 260 cm - 290 cm	30 cm + 30 cm	40 cm + 40 cm

MegaLento SW:

- Patentli **MULTIFIBER**® teknolojisiyle; yük taşıma özelliği kazandırılmış A1 sınıfı yanmaz yapı elemanları ile kompozite edilmiş hafif, ergonomik, pratik uygulanabilen yeni nesil lento.
- Maximum 400 kg/m³ kuru birim ağırlığında sınıfının en hafifi.
- **CE** uygunluk belgesi.
- TS EN 845-2:2016, TS EN 846-9:2016, TS EN 846-11:2000 lento standartları deneyleri uluslararası akredite laboratuvarlar tarafından yapılmıştır.
- A1 yanmaz sınıfında olması sebebi ile yangın dayanımlı yapı elemanıdır.
- Isı yalıtımı ve ses yalıtımı özelliğine sahiptir.
- Hafif ve ergonomik yapısı sayesinde kolay montaj ve pratik uygulamaya olanak verir.
- Lightweight, ergonomic, practically applicable new generation lintel, composited with A1 class fireproof structural elements of load-bearing properties by patented **MULTIFIBER**® technology.
- Lightest in its class with a maximum dry unit weight of 400 kg/m³
- **CE** conformity certificate.
- TS EN 845-2:2016, TS EN 846-9:2016, TS EN 846-11:2000 lintel standards tests carried out by internationally accredited laboratories
- Fire resistant building element by means of its A1 fireproof classification
- Features heat and sound insulation properties.
- By virtue of its light and ergonomic structure, allows easy installation and practical application.

CERTIFICATE



**Uluslararası
Belgelendirme**

**CE UYGUNLUK BEYANI
CE DECLARATION OF CONFORMITY**



**MEGA YALITIM ÜRETİM PAZARLAMA
DIŞ TİCARET ANONİM ŞİRKETİ**

**SANAYİOSB MAH. EOSB 2 SK. NO: 15 İÇ KAPI
NO: 2 YAZIKONAK KÖYÜ/ MERKEZ/ ELAZIĞ**



That the following described product in our delivered version complies with appropriate basic safety and health requirements of **BUILDING MATERIALS REGULATION (305/2011/ EU)** on its design and type, as brought into circulation by us. In Case of alteration of the product, not agreed upon by us, this declaration will lose its validity.

Teslim edilen versiyonumuzda aşağıda tanımlanan ürünün **YAPI MALZEMELERİ YÖNETMELİĞİ (305/2011/AB)** tasarım ve tipine göre tarafımızca dolaşıma sokulan uygun temel güvenlik ve sağlık şartlarına uygun olduğunu beyan ederiz. Ürünün değiştirilmesi durumunda, tarafımızdan üzerinde anlaşmaya varılmayan bu beyan geçerliliğini kaybedecektir.

Description Of The Product/Product Part

: MegaLento SW

Ürünün / Ürün Parça Tanımı

Teknik Özellikleri

Uzunluk : 100 - 3000 mm ± 5 mm

Genişlik : 100 - 300 mm ± 5 mm

Yükseklik : 130 - 300 mm ± 5 mm

Taşıyıcılık Kapasitesi : 2,00kN/m

Sehim : ≤ 1/200

Yangına Tepki : A1

Kuru Birim Yoğunluk : < 350kg/m³

Applicable EC Directives

: 305/2011/EU

Uygulanabilir Direktifler

Applicable Harmonised Standards

: TSE EN 845-2 +A1, TS EN 846-9,
TS EN 846-11

Uygulanabilir Standartlar

Certificate Code

: MEGA YALITIM

Sertifika Kodu

Certificate Number

: A153990

Sertifika Numarası

Certificate Issue Date

: 09.08.2023

Sertifika Hazırlanma Tarihi

Certificate Validity Date

: 09.08.2024

Sertifika Geçerlilik Tarihi

EU Representative/AB Temsilcisi

(Authorized Signature and Title)

(Yetkili İmza ve Ünvanı)

Yüksek kaliteli bilgiler Envanter beyanına göre hazırlanmıştır.
Envanter beyanında yer alan ürünlerimizin ve hizmetlerimizin Avrupa'da yaygın olarak kabul edilmiş ve onaylanmış olduğunu garanti ederiz.
EEL, denetim yetkilimiz tarafından periyodik olarak ve yasal gerekliliklere uygun olarak kontrol edilmiştir. Kontrol sonuçları ilgili belgeye eklenmiştir.



00396

BELCERT ULUSLARARASI BELGELENDİRME ŞİRKETİ

Hürriyet Bulvarı, No:45, Türkseven Apt, K:1-D:7, Yakuplu, Beylikdüzü / İstanbul
Telefon: 0212 438 04 76 - E-mail: info@belcert.com

Belgenin geçerlilik durumu <https://www.belcert.com> adresinden kontrol edilebilir.

TDS BEYANI Declaration Of Performance		R23.327.0050 / 20.09.2023	
1	Ürün adı / kodu	MEGA LENTO SW	
	Unique identification code of the product-type		
2	Kullanım alanı / amacı	Kompozit Kagir Lento	
	Intended use area or uses		
3	Üretici firma	MEGA Yalıtım Üretim Paz. Dış. Tic. A.Ş. EOSB 2.Sokak No:15/2 Yazıkonak/Elaziğ, Türkiye	
	Manufacturer		
4	Uygulanan deneyler / Onaylı kuruluş	Sistem 3	
	System or systems of assessment and verification of constancy of performance		
5	Uyumlaştırılmış standart, onaylanmış kuruluş:	Ticemlabs	TS EN 845 - 2 : 2016 TS EN 846 - 9 : 2016 TS EN 846 - 11 : 2000
	Harmonised standard, Notified Body:		
6	Ölçüler, Uzunluk / Dimensions, length	60-3500 mm	± 5 mm
	Ölçüler, Genişlik / Dimensions, width	85-200 mm	± 5 mm
	Ölçüler, Yükseklik / Dimensions, height	150-300 mm	± 5 mm
	Yük Taşıma Kapasitesi/ Load bearing capacity	≥ 3,76 kN/m	
	Sehim (Yük Taşıma Kapasitesinin Üçte Birinde) Deflection (at one-third of load bearing capacity)	≤ L /200	
	Kuru birim alan kütlesi / Mass per unit area	≤ 400 kg/m ³	
	Basma payı - Oturma aralığı (En Az) / Minimum built-in length	Min. 150 mm	(Tek Kenar)
	Su buharı geçirgenliği, μ / Water vapor permeability, μ	5/10 (TS EN 1745, Tablo değeri / tabulated value)	
	Isıl iletkenlik (λ10 kuru,P=90%) Thermal conductivity (λ10 Kuru, P=90%)	≤ 0,037 W/mK (TS EN 1745, Tablo değeri/ tabulated value), ≤ 0,037 W/mK (Ara Dolgu Malzemesi)	
	Yangına tepki / Reaction to fire	A1	
	Yangına direnç / Resistance to fire	≥ R60	
	Su Emme / Water absorption	≥ 113 G/(m ² .S)	
	Dayanıklılık / Durability	Kaplama Referansı G / (Coating Reference G)	
	Donma - Çözülme direnci / Freeze-thaw resistance	NPD (İlgili üründe belirtilen özellik aranmamaktadır)	
Tehlikeli maddeler / Dangerous substances	Güvenlik bilgi formu talep halinde verilir / Safety data sheet on request		
7	Yukarıda tanımlanan yapı malzemesi, beyan edilen performans grubuna sahiptir. Yapı malzemeleri yönetmeliği (305/2011/AB) uyarınca hazırlanan bu performans beyanı sadece yukarıda tanımlanan imalatçının sorumluluğu altında yayımlanır.		
	The performance of the product identified above is in conformity with the declaration of performance according to the construction products Regulation (30/2011/AB) is issued under the sole responsibility of the manufacturer identified above.		