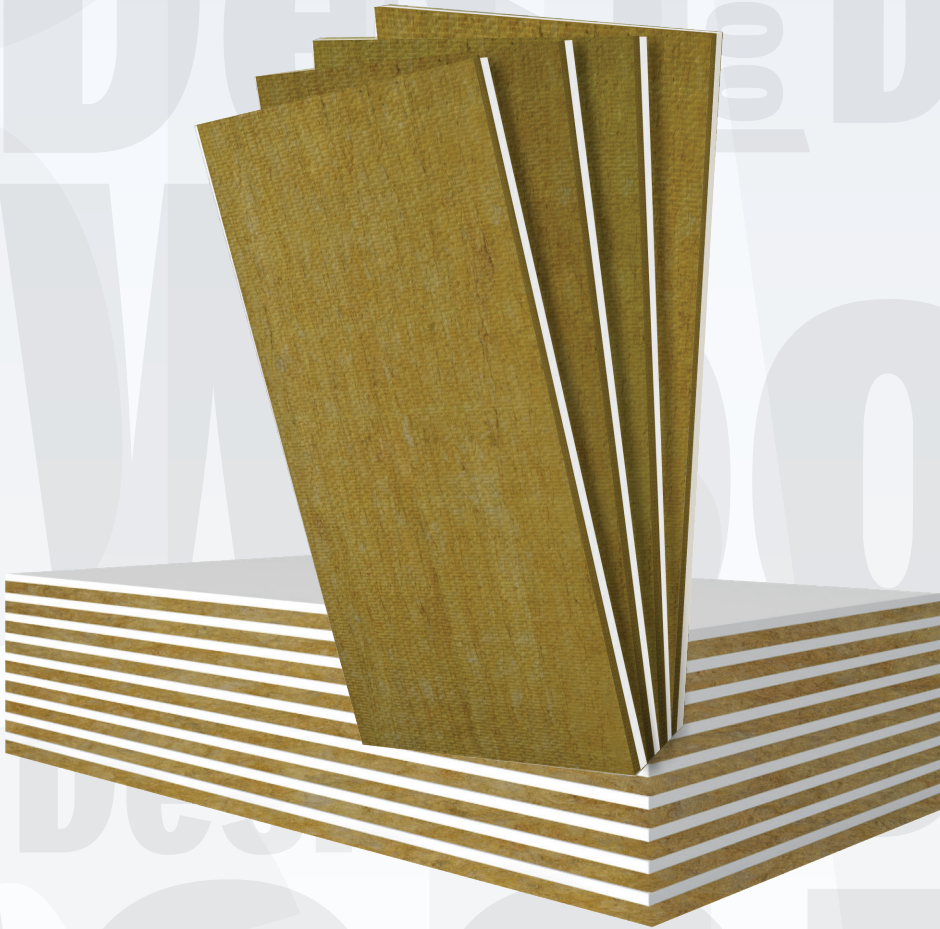


**ISI VE SES  
YALITIM PANELİ**

**THERMAL & ACOUSTIC  
INSULATION PANEL**



5 in 1

Fire Protection



Yangına Karşı Koruma

Thermal Insulation



Isı Yalıtımı

Acoustic Insulation



Ses Yalıtımı

Longevity



Uzun Ömürlülük

Sustainability



Sürdürülebilirlik

**“Energize Your Life”**

[www.megainsulation.com.tr](http://www.megainsulation.com.tr)

Ürünün Tipi / Kullanım Alanı Product Type / Usage Area	DesiWool Panel										
Özellikler Features	Standart Gösterim Standard Impression	Beyan Sembolü Declaration Symbol	Birim Unit	Beyan Değeri Declaration Value				Tolerans Tolerance	Ref. Standart Ref. Standard		
Malzeme Material	MW	MW	-	Taşyünü / Stonewool				-	TS EN 13162		
Uzunluk Length	l	l	mm	2700				± %2	TS EN 822		
Genişlik Width	b	b	mm	1200				± %1,5	TS EN 822		
Boyutsal Kararlılık Dimensional Stability	Δε <sub>d</sub>	DS(70-)	%	max 1				-	TS EN 1604		
Yanmazlık Sınıfı / Yangına Tepki Non-combustibility Class / Reaction Fire	RtF	-	-	A2 s1 d0				-	TS EN 13501		
Kalınlık Thickness	d <sub>N</sub>	d <sub>N</sub>	mm	15	20	30	40	50	80	-	TS EN 823
Kalınlık Sınıfı Thickness Class	-	T <sub>i</sub>	mm	T4				-%3 veya -3 mm* -%3 or -3 mm*	+%5 veya +5 mm* +%5 or +5 mm*		
Isıl İletkenlik Beyan Değeri (10 °C) Declaration Value (10 °C)	-	λ <sub>D</sub>	W/mK	max 0,035				-	TS EN 12939/12667		
Isıl Direnç Beyan Değeri Thermal Resistance Declaration Value	-	R <sub>D</sub>	m <sup>2</sup> K/W	0,40	0,55	0,85	1,10	1,40	2,25	-	TS EN 13162
Düzlemsellik / Yüzey Düzgünlüğü Planarity / Surface Smoothness	S <sub>max</sub>	S <sub>max</sub>	mm	S6				6 mm	TS EN 825		
Gönyeden Sapma Deviation from squareness	S <sub>b</sub>	S <sub>b</sub>	mm/m	S5				5 mm	TS EN 824		
Ambalaj Malzemesi Packing Material	-	-	-	PE Film - Palet PE Film - Palette				-	-		
Diğer Bilgiler Other Information	-	-	-	Taşyünü ve alçı plakadan oluşmaktadır It consists of stone wool and gypsum plate				-	-		

**NOT 1:** Firmamız ISO 9001:2015 Kalite Yönetim Sistemi, ISO 14001:2015 Çevre Yönetim Sistemi, ISO 45001:2018 İş Sağlığı Ve Güvenliği Yönetim Sistemlerinden belgelidir.

**NOT 2:** Ürünlerimiz TS EN 13162+A1:Nisan 2015 Standardına uygun olarak, Megataş A.Ş. Üretim tesislerinde üretilmektedir.

**NOT 3:** Ürünlerimiz bütün yapılarda, endüstriyel tesislerde ve endüstriyel proses ekipmanlarında ısı ve ses yalıtımı ile yangın güvenliği amacıyla kullanılır.

(\*) Kalınlık ölçümlerinde eksi toleransta mutlak büyük değer, artı toleransta mutlak küçük değer esas alınır.

**NOTE 1:** Our company is certified from ISO 9001:2015 Quality Management System, ISO 14001:2015 Environmental Management System, ISO 45001:2018 Occupational Health and Safety Management Systems.

**NOTE 2:** Our products are in accordance with TS EN 13162+A1:April 2015 Standard, Megataş A.Ş. It is produced at production facilities.

**NOTE 3:** Our products are used for heat and sound insulation and fire safety purposes in all buildings, industrial facilities and industrial process equipment.

(\*) In thickness measurements, the absolute large value in minus tolerance and the absolute small value in plus tolerance are taken as basis

## YÜKLEME, NAKLİYE VE DEPOLAMA HAKKINDA ÖNEMLİ BİLGİLENDİRMELER

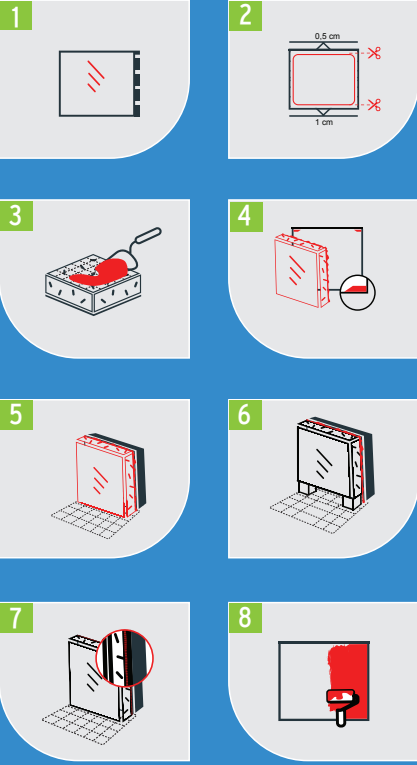
- Yağışlı havada; yükleme ve indirme kapalı alanda yapılmalıdır. Sevkiyat yapılırken mutlaka branda örtülmelidir.
- Ürünün üstüne kesinlikle basılmamalı, basamak olarak kullanılmamalıdır.
- Yükleme ve indirme forklift, manitou veya vinç ile yapılmalıdır.
- Depolama alanı seçilirken yağmur, sel, su baskını gibi durumlarda ıslanmayacak kapalı alanlar tercih edilmelidir.
- Depolama alanının zemini düz olmalıdır.
- Paneller en az iki personel tarafından montaj alanına dikkatlice ve teker teker taşınmalıdır.

## IMPORTANT BRIEFING ON LOADING, TRANSPORTATION AND STORAGE

- In rainy weathers, loading - discharging should be done in closed areas. Goods should be covered by tarpaulin during transportation.
- Stepping on the goods or using the packages as stairs must definitely be avoided.
- Loading - discharging should be done by forklifts, telehandlers and cranes.
- When selecting storage spaces, covered areas that will not be affected by circumstances such as rain, flood, deluge should be preferred.
- The ground of storage area should be flat.
- Panels should be carefully carried one by one to the installation area by minimum 2 persons.

# Ses Yalıtımında Mega Güç!

## DesiWool Panel Uygulama



- 1- İlk önce, kaplanacak duvarın yüzeyini temizleyerek hazırlayın.
- 2- DesiWool Panel duvar yüksekliğine göre uygun ölçüde kesilir.
- 3- Desifix yapıştırma harcını, levhanın taş yünü yüzeyine m<sup>2</sup>'de 5-6 kg sarfiyat olacak şekilde uygulayın.
- 4- DesiWool Panel duvara bitişirilerek, zemin üzerine önceden yerleştirilmiş olan ahşap veya plastik seviye tespit takozları üzerine bırakılır.
- 5- DesiWool Panel'in lastik çekiç ve şakül yardımıyla teraziye alınması sağlanır.
- 6- DesiWool Panel gerekirse Desifix yapıştırıcı prizi alana kadar plastik çivili mantolama dübeliyle desteklenir.
- 7- Birleşme yerleri derz file bantı ve derz alçısı ile kapatılır, DesiWool Panel'in üzerine saten uygulaması yapılır ve zımparalanır.
- 8- İç cephe boyası uygulayarak işlem sonlanır.

Bir yüzü alçı plaka, diğer yüzü taşıyünü kaplı levhalardan oluşan DesiWool Panel kompozit bir ürün olup; dış duvarların iç yüzeylerinde, iç bölme duvarlarda, yan daireye bitişik komşu duvarlarda, merdiven ve asansör kovalarına bitişik duvarlarda ses ve ısı yalıtım amaçlı kullanılır.

DesiWool Panel içeriğindeki taşıyünüyle ses yalıtımı yaparken ayrıca maksimum ısı yalıtımı da sağlar.

DesiWool Panel'in yüzeyindeki taşıyünü **YEKPARE** olduğu için kesintisiz, derzsiz yapısıyla ses yalıtımını mükemmelleştirir.

Kompozit yapısıyla bir seferde hem taşıyünü hem de alçı plaka uygulanmasına imkan sağlayan DesiWool Panel ile uygulama süreleri kısalmış, bu sayede iş gücünde verim de artar.

DesiWool Panel hafiftir, bundan dolayı binaya ek yük getirmez.

Pratik uygulaması ile hızlı, kolay bir şekilde istenmeyen ses ve gürültüden kurtulun.



Tek taraflı uygulama= Min. 29 dB

Çift taraflı uygulama= Min. 42 dB

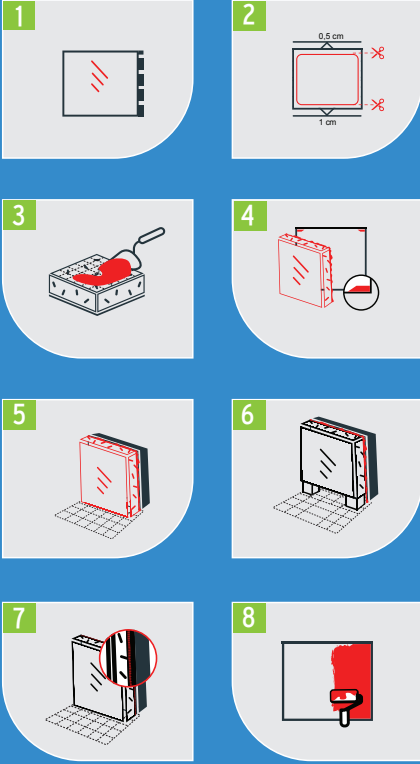
\*Deneylerde DesiWool W15 ürünümüz kullanılmıştır.



**"Energize Your Life"**

[www.megainsulation.com.tr](http://www.megainsulation.com.tr)

## DesiWool Panel Application



- 1- Firstly, clean the surfaces of the wall to be covered.
- 2- DesiWool is cut to size to fit the panel wall height.
- 3- Apply the Desifix adhesive mortar with 5-6 kg consumption per square meter to the stonewall side of the slab.
- 4- DesiWool Panel is adhered to the wall, then placed on the wooden or plastic level fixing wedges previously installed on the ground.
- 5- DesiWool Panel is scaled by the help of rubber hammer and plumb-bob.
- 6- DesiWool Panel; if necessary, is supported by plastic spiked sheathing anchor until Desifix adhesive has precipitated into solid form.
- 7- The joints are covered by net grout band and jointing plaster, satin application is made on DesiWool Panel and sandpapered.
- 8- Process is finished by applying interior wall paint.

## Mega Power! in Sound Insulation

DesiWool is a composite product consisting of gypsum board on one side and stonewool slab on the other. It is used for thermal and acoustic insulation on the inner surfaces of external walls, partition walls, adjacent walls to the next apartment, wellholes and elevator shafts.

With the stonewool component, DesiWool ensures sound insulation whilst providing the maximum thermal insulation.

Since the stonewool on DesiWool's surface is **MONOLITHIC**, it brings the sound insulation to perfection with a seamless, jointless structure.

Enabling both stonewool and gypsum board application simultaneously by means of its composite structure, DesiWool panel shortens the application periods, thus enhancing the productivity of labor force.

DesiWool Panel is lightweight; causes no excess load on the buildings.

You will get rid of any unwanted sounds and noise with a practical application.



One-sided application = Min. 29 dB

Two-sided application = Min. 42 dB

\*DesiWool W15 product was used in the tests.

### Genel Müdürlük / Head Quarters

Sur Yapı Exen İstanbul Tantavi Mh. Estergon Cd. F Blok  
No:24F Kat:37 D:431 - 34764 Ümraniye / İstanbul, Türkiye

### Fabrika / Factory

EO SB 2.Sokak No:15/2 Yazıkonak/Elazığ, Türkiye  
T: +90 424 255 1 444 F: +90 424 255 1 472